



Администрация Пермского муниципального округа Пермского края  
Комитет имущественных отношений

## РАСПОРЯЖЕНИЕ

02.10.2023

№ 2799

**О внесении изменений в распоряжение комитета имущественных отношений администрации Пермского муниципального округа Пермского края от 28.08.2023 № 2329 «Об установлении публичного сервитута на часть земельных участков»**

В соответствии со ст. 23, гл. V.7 Земельного кодекса Российской Федерации, Федеральным законом от 25.10.2001 № 137-ФЗ «О введении в действие Земельного кодекса Российской Федерации», п.п. 3.2.5 п. 3.2 разд. 3 Положения о комитете имущественных отношений администрации Пермского муниципального округа, утвержденного решением Думы Пермского муниципального округа Пермского края от 29.11.2022 № 48, на основании ходатайства публичного акционерного общества «РОССЕТИ УРАЛ» (ИНН 6671163413, ОГРН 1056604000970) (далее - ПАО «РОССЕТИ УРАЛ») от 05.09.2023 № 11096/2:

1. Внести в распоряжение комитета имущественных отношений администрации Пермского муниципального округа Пермского края от 28.08.2023 № 2329 «Об установлении публичного сервитута на часть земельных участков» (далее – Распоряжение) следующие изменения:

1.1. пункт 1 Распоряжения изложить в следующей редакции:

«1. Установить в интересах ПАО «РОССЕТИ УРАЛ» публичный сервитут общей площадью 1090 кв. м. на часть следующих земельных участков:

- с кадастровым номером 59:32:3980009:8157 (33 кв.м), расположенный по адресу: Пермский край, м.р-н Пермский, с.п. Култаевское, земельные доли (колхоз «Россия»);

- с кадастровым номером 59:32:3980009:3310 (1022 кв. м), расположенный по адресу: Пермский край, м.р-н Пермский, с.п. Култаевское, кв-л 3980008, з/у 3310;

- свободные земли в границах кадастрового квартала 59:32:3980008 (42 кв. м).

Цель: Подключение (технологического присоединения) к сетям инженерно-

технического обеспечения: «Строительство ВЛ 0,4 кВ с установкой ПУ для электроснабжения Култаевское с/п (4500077600)».

Срок: 49 лет.»;

1.2. приложение № 1 к Распоряжению изложить в новой редакции, согласно приложению 1 к настоящему распоряжению;

1.3. приложение № 2 к Распоряжению изложить в новой редакции, согласно приложению 2 к настоящему распоряжению;

1.4. приложение № 3 к Распоряжению изложить в новой редакции, согласно приложению 3 к настоящему распоряжению.

2. Комитету имущественных отношений администрации Пермского муниципального округа Пермского края в течение 5 рабочих дней со дня подписания настоящего распоряжения:

2.1. Направить настоящее распоряжение в Управление Федеральной службы государственной регистрации, кадастра и картографии по Пермскому краю;

2.2. Направить настоящее распоряжение в ПАО «РОССЕТИ УРАЛ», а также сведения о лицах, являющихся правообладателями земельных участков, сведения о лицах, подавших заявления об учете их прав (обременений прав) на земельные участки, способах связи с ними, копии документов, подтверждающих права указанных лиц на земельные участки.

2.3. Разместить настоящее распоряжение на официальном сайте Пермского муниципального округа в информационно-телекоммуникационной сети Интернет [www.permraion.ru](http://www.permraion.ru).

3. Настоящее распоряжение вступает в силу со дня его подписания.

4. Контроль исполнения распоряжения возложить на заместителя председателя комитета М.В. Королеву.

Председатель комитета

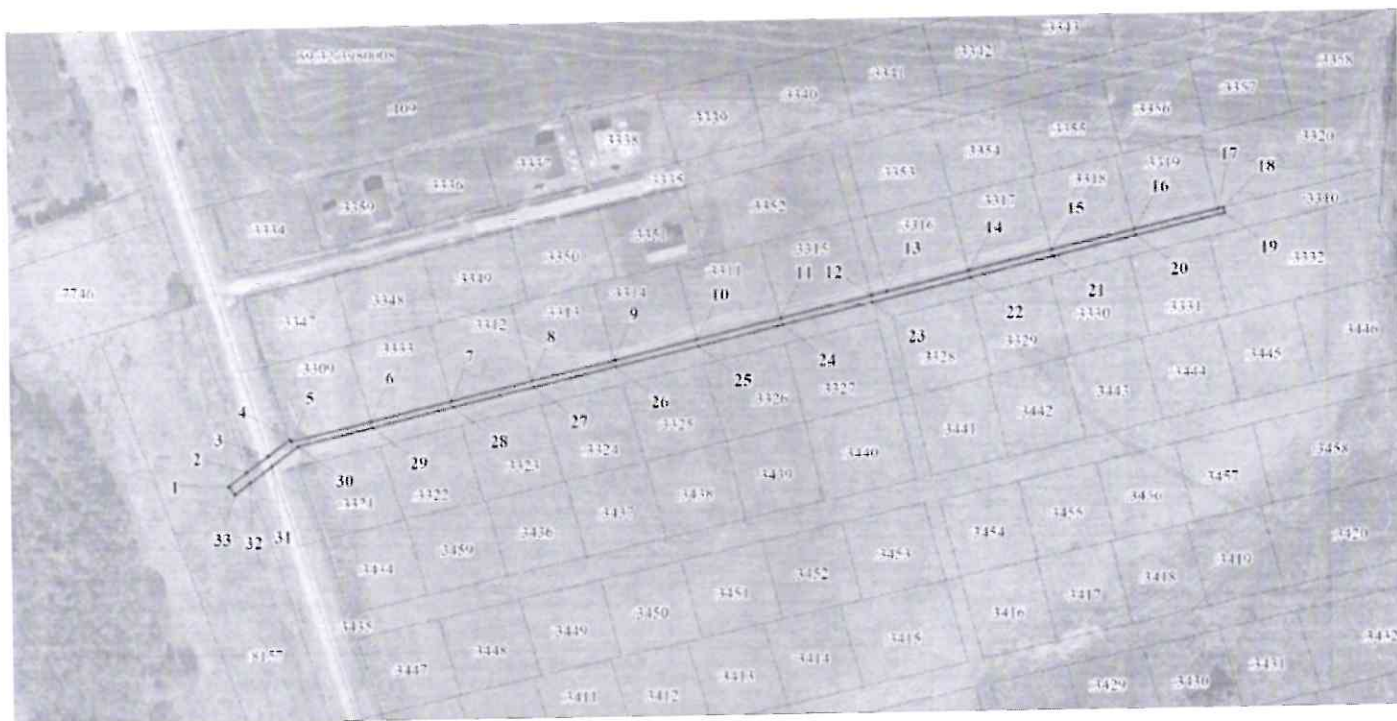


Е.А. Демидова



Приложение № 1  
к распоряжению  
комитета имущественных  
отношений администрации  
Пермского муниципального округа  
от 02.10.2023 № 2799

**СХЕМА РАСПОЛОЖЕНИЯ ГРАНИЦ ПУБЛИЧНОГО СЕРВИТУТА**  
«Строительство ВЛ 0,4 кВ с установкой ПУ для электроснабжения Култаевское с/п (4500077600)»



**Условные обозначения:**

- 0,4 кВ линия — кластерный номер квартала
- 0,4 кВ линия — кластерный номер земельного участка, учтенного в ГКН
- граница земельного участка, учтенного в ГКН
- граница публичного сервитута
- граница кластерного квартала
- 1 — трансформаторная подстанция
- проектная линия ВЛ 0,4 кВ

Приложение № 2  
к распоряжению  
комитета имущественных  
отношений администрации  
Пермского муниципального округа  
от 02.10.2023 № 2799

ОПИСАНИЕ МЕСТОПОЛОЖЕНИЯ ГРАНИЦ ПУБЛИЧНОГО СЕРВИСУТА «Строительство ВЛ 0,4 кВ с установкой ПУ для электроснабжения Култаевское с/п (4500077600)» ПЕРМСКИЙ КРАЙ, ПЕРМСКИЙ МУНИЦИПАЛЬНЫЙ ОКРУГ (НАИМЕНОВАНИЕ ОБЪЕКТА)				
Сведения о местоположении границ объекта				
1. Система координат <u>МСК-59, зона 2</u>				
2. Сведения о характерных точках границ объекта				
Обозначение характерны х точек границ	Координаты, м		Метод определения координат и средняя квадратическая погрешность положения характерной точки (M), м	Описание закреплен ия точки
	X	Y		
1	2	3	4	5
1	497667.35	2217037.27	Геодетический метод; M=0.1	-
2	497672.72	2217044.51	Геодетический метод; M=0.1	-
3	497679.02	2217053.00	Геодетический метод; M=0.1	-
4	497685.31	2217061.49	Геодетический метод; M=0.1	-
5	497684.44	2217061.77	Геодетический метод; M=0.1	-
6	497691.81	2217093.32	Геодетический метод; M=0.1	-
7	497699.15	2217124.81	Геодетический метод; M=0.1	-
8	497706.58	2217156.62	Геодетический метод; M=0.1	-
9	497714.06	2217188.69	Геодетический метод; M=0.1	-
10	497721.53	2217220.72	Геодетический метод; M=0.1	-
11	497729.09	2217253.08	Геодетический метод; M=0.1	-
12	497737.38	2217288.62	Геодетический метод; M=0.1	-
13	497738.74	2217294.46	Геодетический метод; M=0.1	-
14	497746.27	2217326.72	Геодетический метод; M=0.1	-
15	497753.85	2217359.20	Геодетический метод; M=0.1	-
16	497761.42	2217391.65	Геодетический метод; M=0.1	-
17	497769.06	2217424.40	Геодетический метод; M=0.1	-
18	497769.52	2217426.39	Геодетический метод; M=0.1	-
19	497767.20	2217426.94	Геодетический метод; M=0.1	-
20	497758.96	2217392.08	Геодетический метод; M=0.1	-
21	497751.37	2217359.96	Геодетический метод; M=0.1	-
22	497743.58	2217327.38	Геодетический метод; M=0.1	-
23	497734.61	2217288.75	Геодетический метод; M=0.1	-
24	497726.53	2217253.78	Геодетический метод; M=0.1	-
25	497718.83	2217221.15	Геодетический метод; M=0.1	-
26	497711.44	2217189.00	Геодетический метод; M=0.1	-
27	497704.15	2217157.32	Геодетический метод; M=0.1	-
28	497696.73	2217125.43	Геодетический метод; M=0.1	-
29	497689.37	2217093.85	Геодетический метод; M=0.1	-
30	497682.58	2217064.51	Геодетический метод; M=0.1	-
31	497675.00	2217034.29	Геодетический метод; M=0.1	-
32	497668.70	2217045.80	Геодетический метод; M=0.1	-
33	497664.14	2217039.65	Геодетический метод; M=0.1	-
1	497667.35	2217037.27	Геодетический метод; M=0.1	-

**Расчет платы  
за публичный сервитут**

Плата за публичный сервитут рассчитана в соответствии с п. 4 ст. 39.46 Земельного кодекса Российской Федерации на часть земельного участка в кадастровом квартале 59:32:3980008:

- Площадь земельного участка, обремененного сервитутом – 42 кв.м.
- Удельный показатель кадастровой стоимости – 121,39 руб/кв.м.
- Срок публичного сервитута – 49 лет
- Стоимость платы за сервитут:  $42 * 121,39 * 49 * 0,01\% = 24,98$  рублей

**Размер платы за весь срок сервитута – 24,98 рублей (Двадцать четыре рубля 98 копеек)**

**Платежные реквизиты  
для внесения платы за публичный сервитут**

**ИНН** 5948066481

**КПП** 594801001

**Наименование получателя** Управление Федерального казначейства по Пермскому краю (Комитет имущественных отношений администрации Пермского муниципального округа)

**Казначейский счет** 03100643000000015600

**Единый казначейский счет** 40102810145370000048

**Отделение** Пермь Банка России // УФК по Пермскому краю г. Пермь

**БИК** 015773997

**ОКТМО** 57546000

**назначение платежа** плата за публичный сервитут распоряжение от 02.10.2023 № 2799

**КБК** 542 1 11 05 410 14 0000 120

